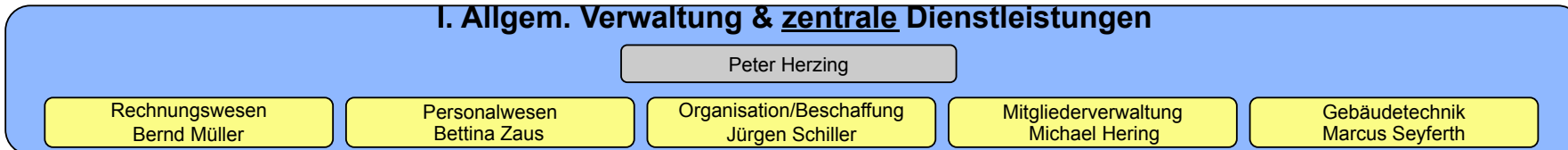


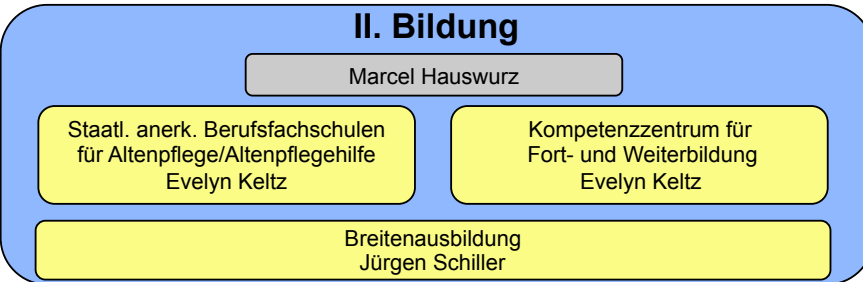
Kreisgeschäftsführung mit Stabsstellen



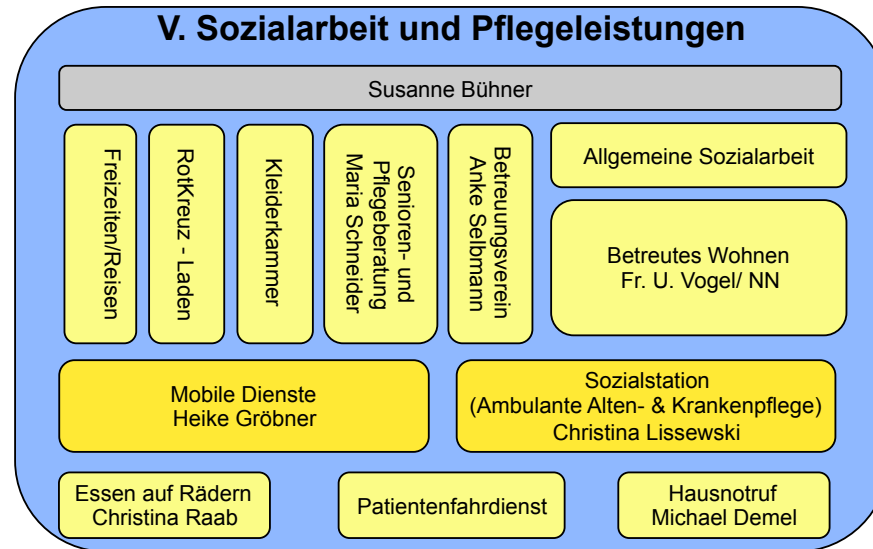
I. Allgem. Verwaltung & zentrale Dienstleistungen



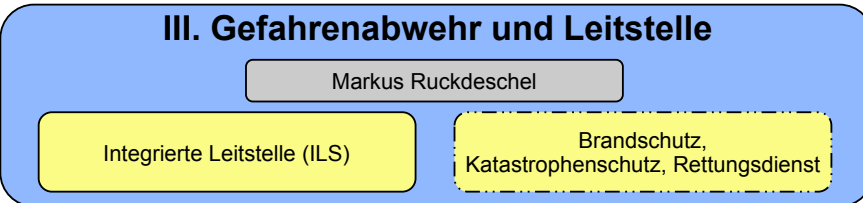
II. Bildung



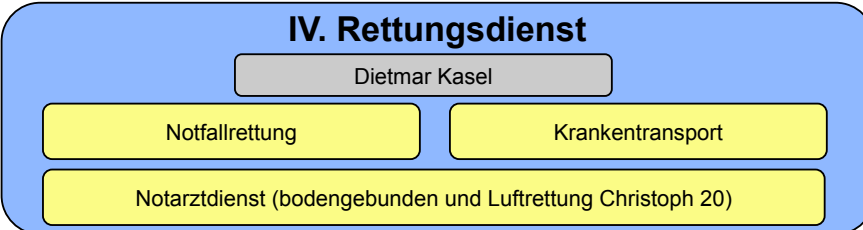
V. Sozialarbeit und Pflegeleistungen



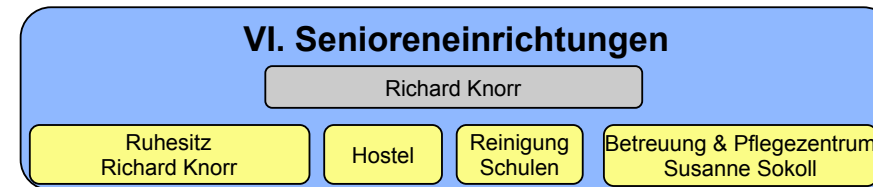
III. Gefahrenabwehr und Leitstelle



IV. Rettungsdienst



VI. Senioreneinrichtungen



* Abwesenheitsvertreter

Erstellt und geprüft durch KGF Herzing 23.12.2011- Freigegeben durch Vorstand am